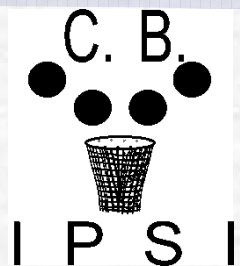
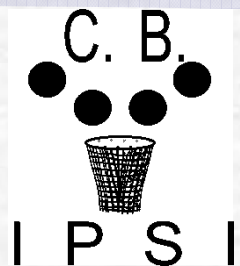


Club de Bàsquet IPSI

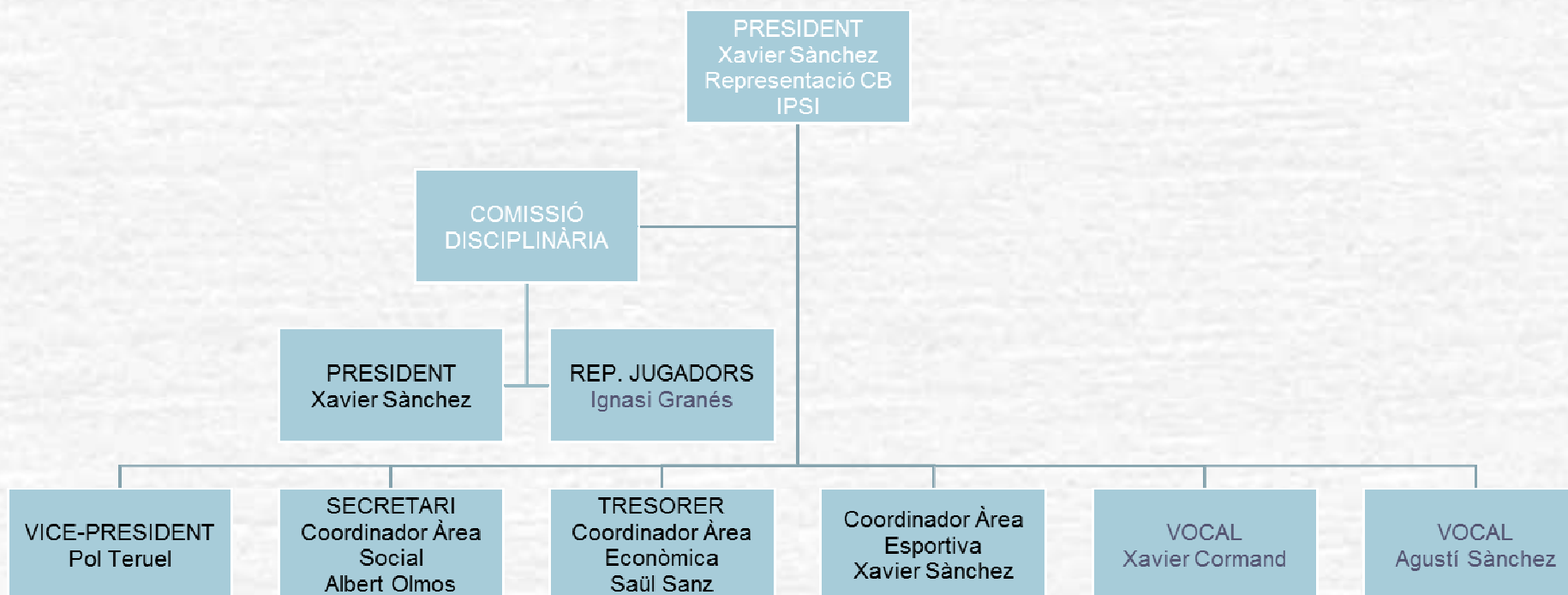


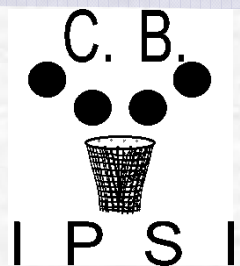
Qui som?

- El Club de Bàsquet IPSI (CB IPSI en endavant) neix amb la finalitat de donar continuïtat als jugadors i jugadores del Centre d'Esports IPSI (CE IPSI) que en acabar el cicle acadèmic volen seguir jugant a bàsquet en un entorn relacionat amb l'escola.
- Som una institució sense ànim de lucre en la que la majoria dels components de la Junta Directiva hem estat alumnes de l'escola pràcticament des dels seus inicis i, des de l'any 1969, vam iniciar el camí en l'esport del bàsquet que altres generacions han anat continuant, gràcies a la iniciativa presa aleshores pel recordat Enric Guerra.



La Junta Directiva





Equips en competició

Actualment, el CB IPSI disposa de nou equips que disputen els seus partits en les categories següents:

EQUIP	COMPETICIÓ
SÈNIOR A MASCULÍ	C.C. 1a. CATEGORIA; GRUP 1
SÈNIOR B MASCULÍ	CAMPIONAT SOTS 25 TERRITORIAL BCN - GRUP 6
SÈNIOR C MASCULÍ	CAMPIONAT SOTS 25 TERRITORIAL BCN - GRUP 3
JÚNIOR A MASCULÍ	CC JUNIOR MASC. INTERTERRIT. FASE PREVIA - GRUP 1
JÚNIOR 1997 MASCULÍ	CAMPIONAT TERRITORIAL DE BARCELONA JUNIOR MASC C-1 – GRUP 2
JÚNIOR 1998 MASCULÍ	CAMPIONAT TERRITORIAL DE BARCELONA JUNIOR MASC C-1 – GRUP 1
SÈNIOR A FEMENÍ	C.C. SEGONA FEMENINA FASE PREVIA - GRUP 4
SÈNIOR B FEMENÍ	CAMPIONAT TERRITORIAL BCN SENIOR FEMENI - GRUP 5
SOTS-21 FEMENÍ	TERRITORIAL BCN SOTS 21 FEM FASE PREVIA - GRUP 2



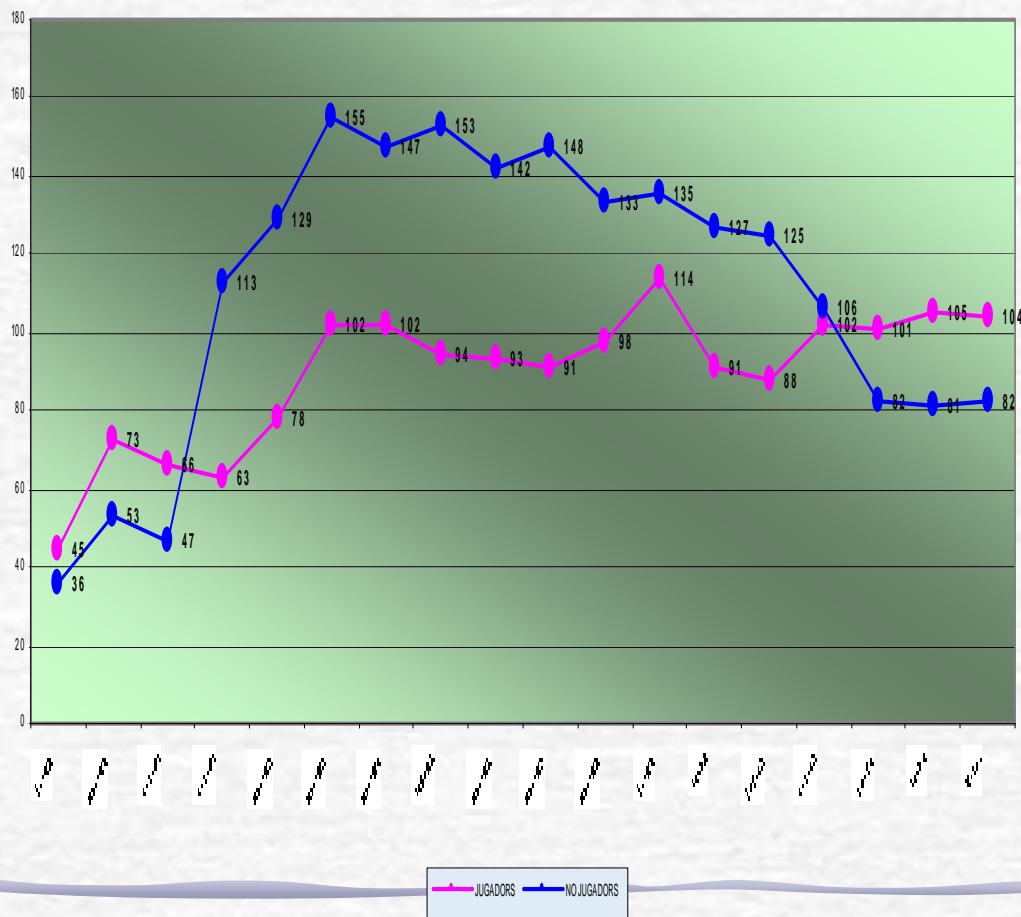
La nostra massa social



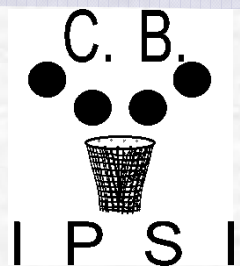
- A dia d'avui, el CB IPSI disposa d'una massa social formada per 104 jugadors i jugadores i 82 simpatitzants, 42 dels quals disputen la Lliga de Veterans, per un total de 186 socis, els percentatges dels quals queden reflectits en el gràfic adjunt.



El Club en xifres

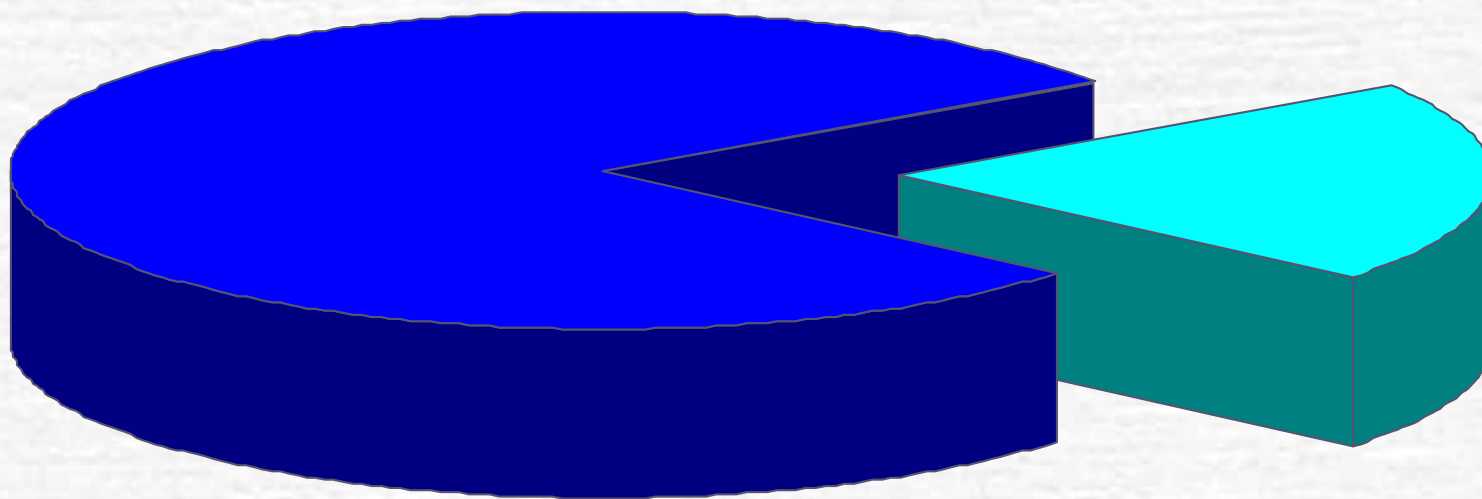


Econòmicament al principi, el CB IPSI, es nodria principalment dels seus jugadors i jugadores i els socis no jugadors eren una minoria formada bàsicament pels familiars d'aquestos. Fa un temps, aquesta dinàmica es va invertir, però ara s'està igualant, tal i com es mostra en el gràfic adjunt on s'observa que el nombre de socis no jugadors ha pujat de manera considerable respecte dels inicis.



Distribució de socis per sexe

148; 80%



■ Homes ■ Dones

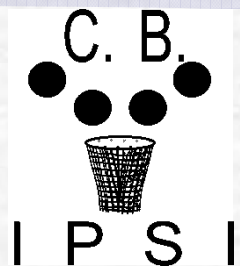
38; 20%



Activitats

Les activitats del nostre Club més destacades són:

- Organització de la lliga de veterans, la qual es du a terme els divendres al gimnàs de l'escola industrial i que actualment està formada per cinc equips, estant oberta a més equips que la vulguin disputar, sempre i quan tinguin cabuda.
- Celebració de les Jornades Esportives, les quals tenen lloc en el marc de les ja tradicionals que organitza el Centre d'Esports. L'acte més significatiu de les mateixes és el sopar de cloenda de la temporada..
- Creació de la pàgina web del Club, www.cbipsi.com, la qual compta amb més de 25.000 visites anuals.



Fites aconseguides

- Consolidació de nou equips competitius.
- Equipament complet per a tots els equips amb dessuadora i xandall inclosos.
- Creació de l'organigrama operatiu del Club.
- Redacció del Reglament de Règim Intern i creació de la Comissió Disciplinària.
- Publicació de forma esporàdica d'articles a la revista El Fil.
- Reunions trimestrals Entrenadors i Junta per canalitzar propostes i inquietuds.